

Los tubos y accesorios de PVC para desagües, están especialmente diseñados para trabajar en escurrimientos por gravedad. Los espesores están calculados para soportar las cargas debidas al tránsito y al peso propio del terreno. Usualmente se proveen en largos de 6 metros en junta elástica y largos de 4 metros en junta a pegar.



| <b>ESPEORES SEGÚN IRAM 13326</b> |                |
|----------------------------------|----------------|
| <b>DIÁM. NOMINAL</b>             | <b>espesor</b> |
| <b>= diám. exterior</b>          |                |
| mm                               | mm             |
| <b>110</b>                       | 3,2            |
| <b>160</b>                       | 3,2            |
| <b>200</b>                       | 4,0            |
| <b>250</b>                       | 4,9            |
| <b>315</b>                       | 6,2            |
| <b>355</b>                       | 7,0            |
| <b>400</b>                       | 7,9            |
| <b>450</b>                       | 8,8            |
| <b>500</b>                       | 9,8            |
| <b>630</b>                       | 12,4           |



**RAMAL POSTIZO a 45°**



**RAMAL a 45°**



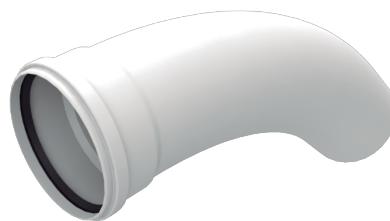
**CUPLA**



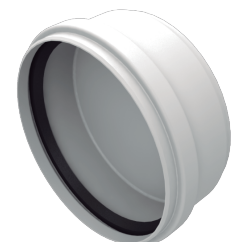
**MANGUITO DE  
EMPOTRAMIENTO**



**REDUCCION**



**CURVAS**



**TAPA H**