



Ideadas para unir y reparar cañerías, esto último sin necesidad del corte de las mismas.

CLASE 3: Para reparar y unir caños de asbesto cemento clase 3 y caños de hierro fundido.

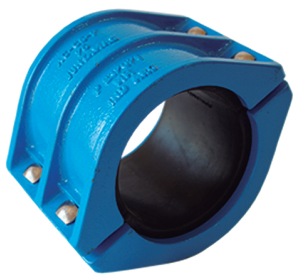
CLASE 5: Reemplaza al manguito de unión en cañerías de abesto cemento clase 5.

CLASE 5-7 SUPER MEDIDA: Se utilizan para reparación de roturas en el fuste de los caños clase 5.

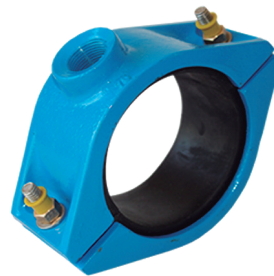
CLASE 10: Para cañerías de asbesto cemento clase 10.

Para **PVC y PEAD** (ambas tuberías poseen el mismo diámetro exterior). Y para **PRFV**.

Estas juntas tienen una tolerancia mínima, por lo que cada juntamás corresponde a un diámetro en particular,



ESTANDARD



DERIVACIONES



CABEZAL

para reparar uniones en caños espiga - enchufe



CUBRE MANGUITO

para reparar uniones con manguito de unión

DIAMETRO NOMINAL mm	DIAMETRO EXTERIOR DE LA CAÑERÍA A REPARAR (mm)						LARGO mm
	H°F° A°C° C/3	A°C° C/5	A°C° C/5-7 S. MEDIDA	A°C° C/10	PVC - PEAD	PRFV	
45					50		100
50	68	74	79		63		100
60	78	84	89		75		100
75	93	99	107		90		120
100	118	124	131		110		120
115					125		120
125	145	149	151	160	140		120
150	170	174	179	184	160		130
175	195	201	211	215	200		150
200	222	230	234	246	225		150
225	247	259	271	275	250		170
250	274	286	290	306	280		170
300	328	344	348	368	315	361	170
325					355		190
350	382	400	406	428	400		190
400	436	458	464	490	450	412	210
450	490	516	520	544	500		230
500	544	572	578	596		516	250
600	648	676	694	715		617	270
700						718	300
800						803	300